



De nieuwe eCitaro.

Technische gegevens.

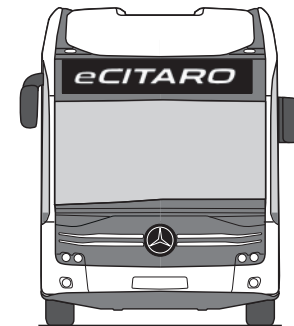
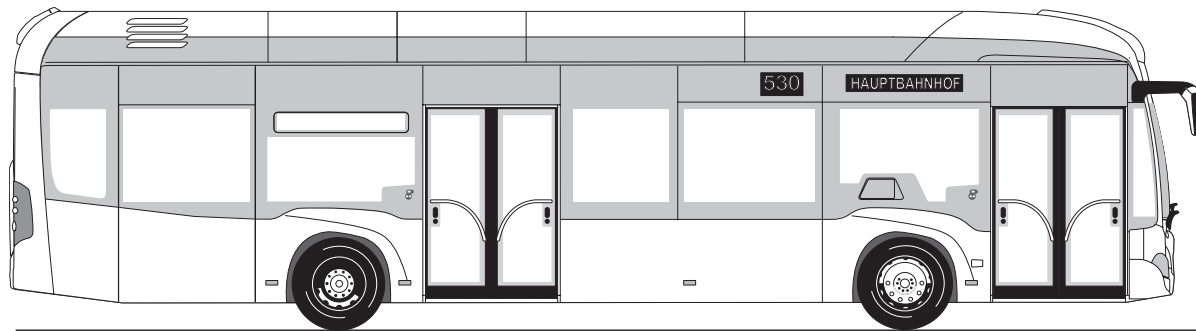
Mercedes-Benz

The standard for buses.

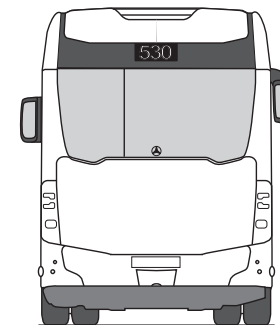
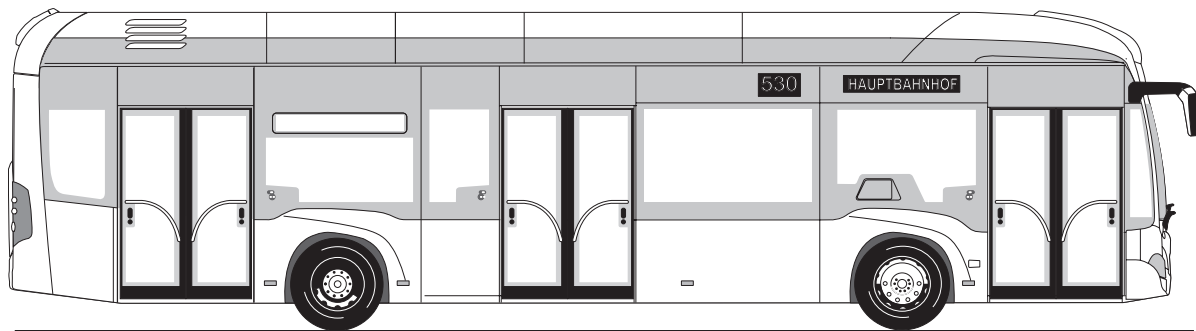


Model

eCitaro (C 628.630-13)



eCitaro (C 628.631-13)



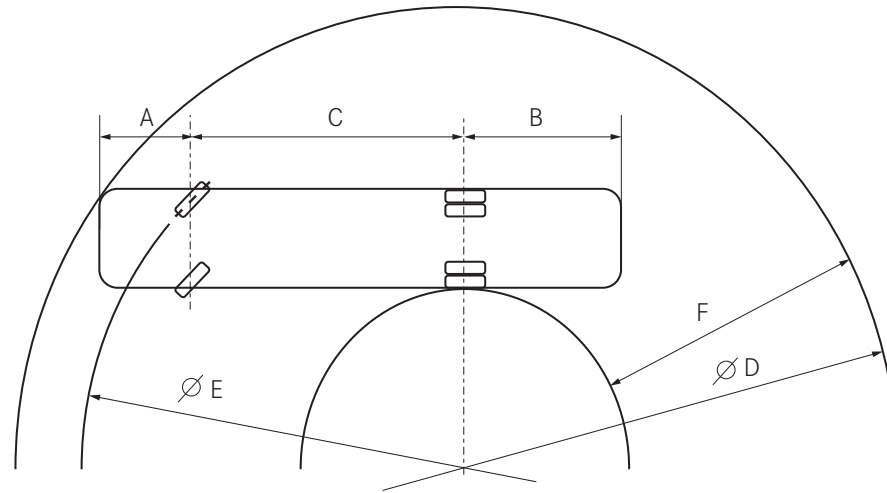
Maten/gewichten

	eCitaro 2 deuren	eCitaro 3 deuren
Voertuiglengte	12.135 mm	12.135 mm
Voertuigbreedte	2.550 mm	2.550 mm
Voertuigbreedte (incl. spiegels)	2.950 mm	2.950 mm
Voertuighoogte	3.400 mm	3.400 mm
Wielbasis vooras-aandrijf	5.900 mm	5.900 mm
Voor- en achteroverbouw	2.805/3.430 mm	2.805/3.430 mm
Hellingshoek voor/achter	7° / 7°	7° / 7°
Bandenmaat	275/70 R 22,5	275/70 R 22,5
Vervoerscapaciteit totaal (ECE R107)		
- Voertuig met 6 accu's	1/93	1/90
- Voertuig met 8 accu's	1/88	1/85
- Voertuig met 10 accu's**	1/88	1/88
Zitplaatsen (Standaarduitvoering)	29	26
Instaphoogte deur 1-3	320/320/- mm	320/320/320 mm
Netto doorgang deurportaal	1.250 mm	1.250 mm
Stahoogte voor/achter	2.313/2.021 mm	2.313/2.021 mm
Vloerhoogte boven wegdek	370 mm	370 mm
Podesthoogte	280 mm	280 mm
Hoogte borstwering (boven vloer)	952 mm	952 mm
Laadcapaciteit accu's 6 stuks (standaard)	150 kWh	150 kWh
Laadcapaciteit accu's 8 stuks (optie)	200 kWh	200 kWh
Laadcapaciteit accu's 10 stuks (optie)	250 kWh	250 kWh
Totaalgewicht, toegelaten	20.000 kg	20.000 kg
Asbelasting, toegelaten*		
- Vooras	7.500 / 8.000 kg	7.500 / 8.000 kg
- Aandrijf	13.000 kg	13.000 kg

* afhankelijk van land van toelating, voorbeeld Duitsland

** Vooras verzwaard tot 8 ton, bandenmaat 315/60 R 22,5

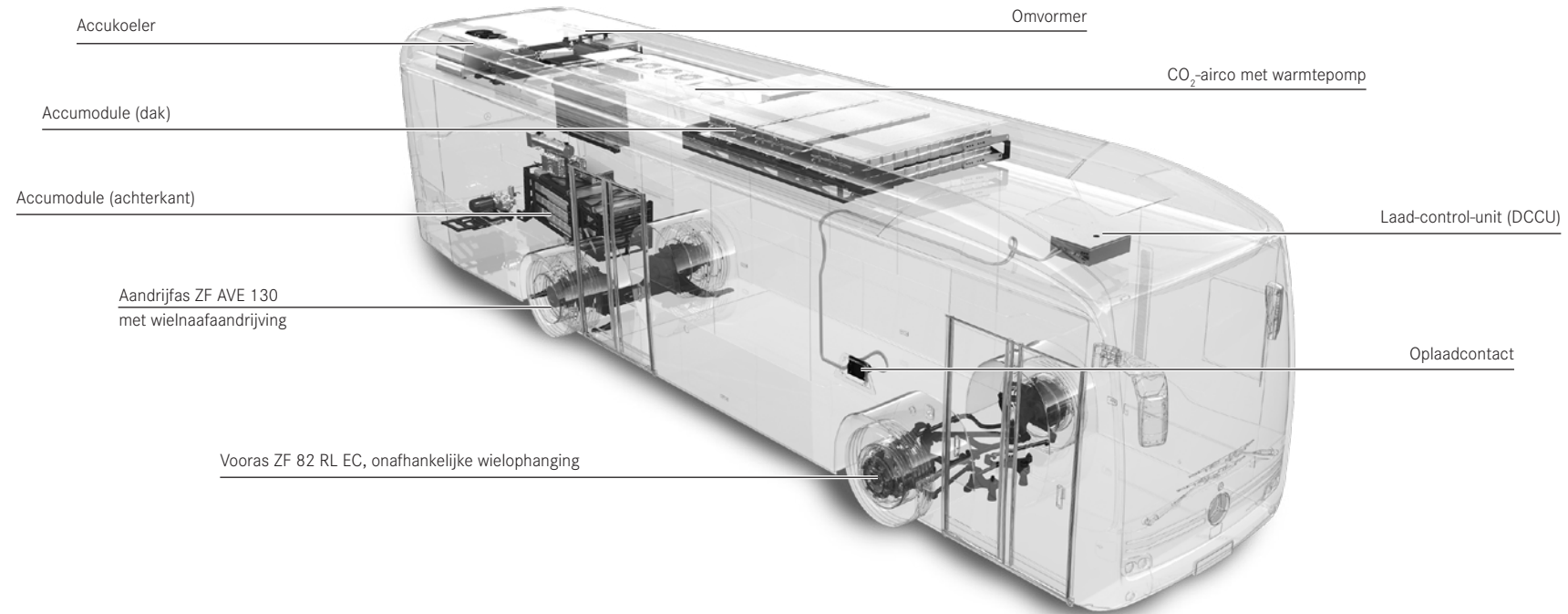
Draaicirkel



	eCitaro, 2/3 deuren
A: Vooroverbouw	2.805 mm
B: Achteroverbouw	3.430 mm
C: Wielbasis vooras-aandrijf-as	5.900 mm
D: Draaicirkel minimaal	21.214 mm
E: Spoorcirkel minimaal	17.058 mm
F: Bestreken baan bij kleinste draaicirkel	6.803 mm
D: Draaicirkel BOKraft	25.000 mm
F: Bestreken baan bij BOKraft	5.851 mm
F: Maximaal toelaatbaar bestreken baan volgens BOKraft	7.200 mm
Wielinslag vooras maximaal, binnen-/buitenwiel in bocht	53°/46°

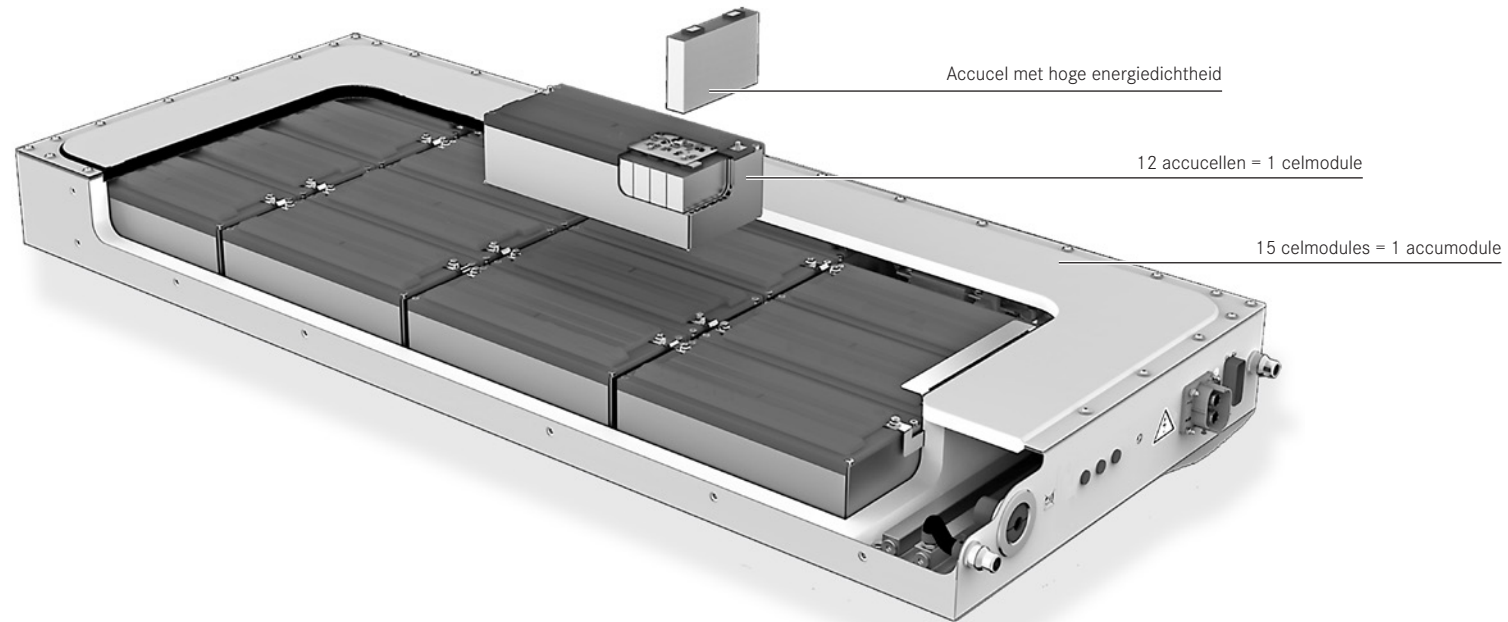
Alle afmetingen gelden voor bandenmaten 275/70 R 22,5 en 315/60 R 22,5

Aandrijflijn/techniek



Aandrijving	Aandrijfas met twee wielnaafmotoren
Nominale spanning	400 V
Vermogen (piek/duur)	2 x 125 kW / 2 x 60 kW
Max. koppel	2 x 485 Nm
Na eindoverbrenging	2 x 11.000 Nm
Stuurinrichting	Intelligent Eco Steering (elektro-hydraulische stuurbekrachting)
Assen	
- Vooras	ZF 82 RL EC, onafhankelijke wielophanging
- Aandrijfas	ZF AV 130
Remmen	Elektropneumatisch remsysteem met schijfremmen
	Antiblokkeersysteem (ABS)
	Slijtagevrij remmen door recuperatie

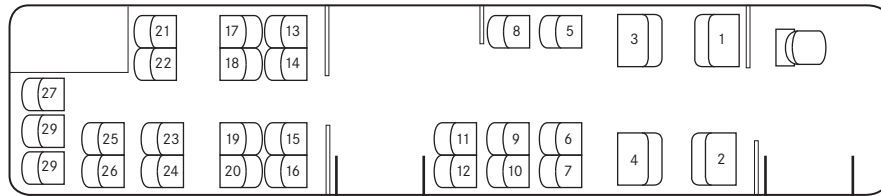
Moduleconcept accu's



Techniek	Lithium-ion-accu
Opbouw celmodule	12 prismacellen met elk een capaciteit van 37 Ah
Opbouw accumodule	15 celmodules incl. controller voor bewaking en ladingscompensatie
Aantal hoogvoltage-accumodules	6 - 10 stuks
Accuplaatsing	
- Achterkant	4 modules
- Dak	Max. 6 modules
Capaciteit per accumodule	Ca. 25 kWh
Max. totaalcapaciteit accumodules	Ca. 243 kWh
Oplaadmogelijkheden	
- Combo-2-oplaadstekker (aan de buitenkant van het voertuig, rechts boven de vooras)	Standaard
- Pantograaf	Optie

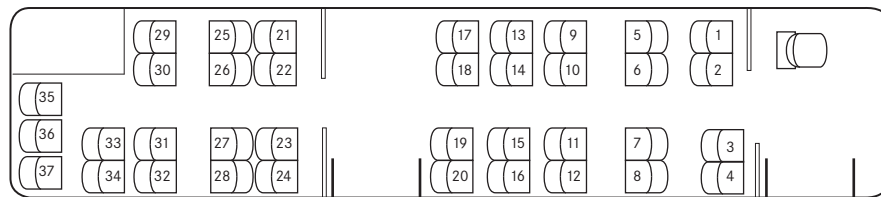
Bestoelingsvarianten eCitaro (C 628.030)

Standaarduitvoering



Aantal zitplaatsen: 1/29

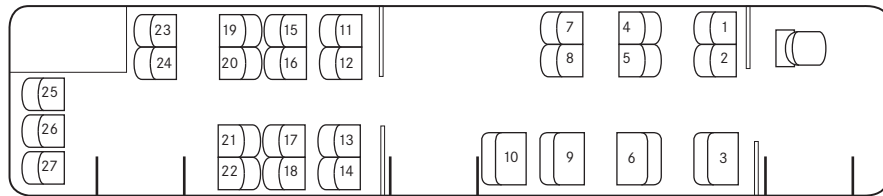
Speciale uitvoering (voorbeeld)



Aantal zitplaatsen: 1/37

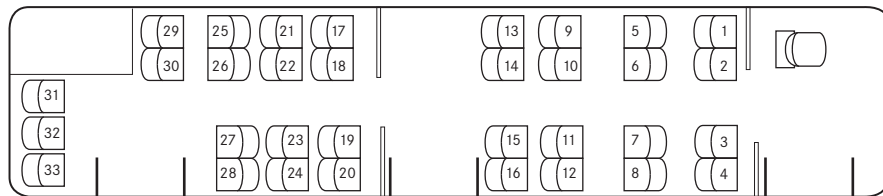
Bestoelingsvarianten eCitaro (C 628.631)

Standaarduitvoering



Aantal zitplaatsen: 1/27

Speciale uitvoering (voorbeeld)



Aantal zitplaatsen: 1/33

Standaarduitvoering en opties (selectie)

	eCitaro 2 deuren	eCitaro 3 deuren
Motor en chassis		
Aandrijfas ZF AVE 130 met motoren bij de wielnaaf	●	●
Stabiliteitsregeling	○	○
Accu's 6 stuks	●	●
Accu's 8 stuks	○	○
Accu's 10 stuks	○	○
Oplaadstekker buiten het voertuig (combo-2-oplaadcontact)	●	●
High-performance stroomafnemer (pantograaf)	○	○
Elektro-hydraulische stuurbekrachtiging (intelligent eco steering)	○	○
Elektropneumatisch remsysteem (EBS)	●	●
Antiblokkeersysteem (ABS)	●	●
Antislipregeling (ASR)	○	○
Elektronisch stabiliteitsprogramma (ESP®)	○	○
Vooras 7,5 ton	●	●
Vooras 8,0 ton*	○*	○*
Automatische halterem met wegrijdblokkering	●	●
Luchtvering met elektronische niveauregeling (ENR)	●	●
Luchtvering met elektronische niveauregeling (ENR), incl. knielsysteem	○	○
Voertuigheffing 70 mm, met knop op instrumentenpaneel/console	○	○
Sierwieldoppen van roestvrijstaal	○	○
Sierwieldoppen van kunststof	○	○
Bandenspanningscontrolesysteem	○	○
Heavy duty onderstel	○	○

* 10 accu's: standaarduitvoering

Chauffeursplaats	eCitaro 2 deuren	eCitaro 3 deuren
Chauffeursstoel GRAMMER Linea MSG 90.6, luchtgeveerd	●	●
Driepuntsgordel voor chauffeursstoel	○	○
Stoelverwarming voor chauffeursstoel	○	○
Airco chauffeursplaats	●	●
Cabinedeur	●	●
Vak voor chauffeurstas in cabinedeur, open	●	●
Vak voor chauffeurstas in cabinedeur met afsluitbare klep	○	○
Inbouwmogelijkheid kaartenautomaat	○	○
Stuurkolom en instrumentenpaneel volledig verstelbaar	●	●
Cruisecontrol	○	○
Bescherming tegen frontale aanrijdingen op basis van crashtest conform ECE R29	●	●
Sideguard Assist	○	○
Preventive Brake Assist	○	○
Verwarmde buitenspiegels	●	●
Verwarmde buitenspiegels, elektrisch verstelbaar	○	○
Chauffeursmicrofoon	○	○
Akoestisch achteruitrijdsignaal	○	○
Achteruitrijdcamera	○	○
Zonneschermbeschermer over 1/2 van de voorruit, elektrisch bediend	●	●
Zonneschermbeschermer over 2/3 van de voorruit, elektrisch bediend	○	○
Branddetectiesysteem voor motorruimte (alleen bij bijverwarming met fossiele brandstoffen)	●	●
Blusinstallatie (alleen bij bijverwarming met fossiele brandstoffen)	○	○
Regen-/lichtsensor	○	○
Vlakke ruitenwischer met watertoevoer via het wischerblad	●	●

● Standaarduitvoering/uitvoering zonder meerprijs ○ Optie

Interieur	eCitaro 2 deuren	eCitaro 3 deuren
Bestoeling CityStarEco (CSE)	●	●
Bestoeling CityStarFunction (CSF)	○	○
Bestoeling InterStarEco (ISE)	○	○
Nieuwe generatie klapstoelen	○	○
Rolstoelruimte	○	○
Rolstoelparkeerwand met geïntegreerde klapstoel	○	○
Stopknop	●	●
Opbergvak op wielkast linksvoor / rechtsvoor	○ / ○	○ / ○
Noodhamer (zonder diefstalbeveiliging)	○	○
Noodhamer met kabel gezekeerd, oprolmechaniek	●	●
Zijwandbekleding naaldvlies	○	○
Designplafond	●	●
Sfeerverlichting in LED-uitvoering	○	○
Videorecorder in de passagiersruimte	○	○

Informatievoorziening	eCitaro 2 deuren	eCitaro 3 deuren
Radio-installatie voor chauffeurswerkplek	○	○
Multifunctionele antenne voor radio, mobiele telefoon, navigatie	○	○
Halteaanduiding binnen in het dwarskanaal	○	○
Bestemmingsaanduiding LED of LCD	○	○
Rolstoelknop binnen/buiten	○	○
TFT-monitoren in het interieur	○	○
Videomonitor voor chauffeurswerkplek	○	○

Klimaatregeling	eCitaro 2 deuren	eCitaro 3 deuren
Turbodakventilator	●	●
Climate control EvoThermatik Plus (CO ₂ -airco met warmtepomp)	●	●
Automatische airconditioning voor chauffeurswerkplek	●	●
Verwarming met verwarmingselementen aan de zijwanden	●	●
Verwarming met convectoren	○	○

Overige	eCitaro 2 deuren	eCitaro 3 deuren
Bochtverlichting	○	○
Dagrijlicht met LED-techniek	●	●
Koplampen met LED-techniek	●	●
Zijruiten warmte-isolerend, grijs getint	●	●
Zijruiten van dubbel glas	○	○
Klapramen in zijruiten	●	●
Uitklapbare oprijplaat bij deur 2, mechanisch	○	○
Cassette-oprijplaat bij deur 2, elektrisch	○	○

● Standaarduitvoering/uitvoering zonder meerprijs ○ Optie

Verklarende woordenlijst

Antiblokkeersysteem (ABS):

De op de afzonderlijke wielen werkende remkrachten worden door het ABS zodanig verdeeld, dat zelfs in geval van een noodstop de wielen niet worden geblokkeerd. Hierdoor blijft de bus in hoge mate bestuurbaar.

Antislipregeling (ASR):

De ASR voorkomt dat de wielen bij het optrekken op een glad wegdek slippen. Er wordt niet meer vermogen beschikbaar gesteld dan de aangedreven wielen kunnen overdragen op de weg. Het slippen van een wiel, bijvoorbeeld op gladde gedeelten van het wegdek, wordt door gedoseerde remingrepen voorkomen.

Bandenspanningscontrolesysteem:

Het bandenspanningscontrolesysteem toont de huidige druk in elke band en waarschuwt bij afwijkingen van de optimale druk. Dit vermindert slijtage aan de banden, heeft een positieve invloed op het brandstofverbruik en vermijdt gevaarlijke schade aan de banden.

Bescherming bij aanrijdingen:

Als extra bescherming bij aanrijdingen is de verlengde voorzijde voorzien van een crash-element. Dit zorgt er samen met een verstevigde, begrensde frameconstructie voor dat de krachten bij een botsing direct naar de onderzijde van de carrosserie worden weggeleid, hetgeen in een betere bescherming van de chauffeur en diens beenruimte resulteert. Hiermee wordt voldaan aan de specificaties van de richtlijn ECE R29.

Bochtverlichting:

Bij het nemen van bochten en op bochtige wegen wordt de mistlamp voor aan binnenbochtzijde aangestuurd, zodat het wegdek in de rijrichting aanzienlijk beter wordt verlicht. De bochtverlichting wordt tot een snelheid van 40 km/uur en bij ingeschakelde koplampen automatisch ingeschakeld zodra de richtingaanwijzer wordt gebruikt of een bepaalde stuuruitslag wordt bereikt.

Eco Driver Feedback (EDF):

De Eco Driver Feedback geeft de chauffeur persoonlijke feedback over zijn rijstijl. Het doel is om alle mogelijkheden tot brandstofbesparing volledig te benutten.

Elektronische niveauregeling:

Passagiers en bagage zijn niet altijd gelijkmatig over het voertuig verdeeld. Hierdoor verschilt de hoogte van het voertuig boven de verschillende wielen. De elektronische niveauregeling regelt automatisch de voertuighoogte bij elk wiel, zodat de instaphoogte altijd hetzelfde is.

Elektronisch stabiliteitsprogramma (ESP®):

In dynamisch kritieke situaties regelt het ESP® het motorvermogen en de remkrachten op elk wiel afzonderlijk. Door gedoseerd afremmen van het voertuig wordt het eventuele plotselinge 'uitbreken' van het voertuig binnen de grenzen van het mogelijke voorkomen. Zo draagt ESP® merkbaar bij aan de vermindering van neiging tot onderstuur en slipgevaar in bochten of bij uitwijkmanoeuvres.

Elektropneumatisch remsysteem (EBS):

Het elektropneumatisch remsysteem is een verderontwikkeling van het traditionele luchtdrukremsysteem dat veel voordelen biedt. Als er wordt geremd, activeert de regelapparatuur in eerste instantie de duurrem (retarder). Als er een sterkere vertraging nodig is, dan bepaalt de regelapparatuur met behulp van informatie uit het datanetwerk de optimale remdruk voor elke as. Het elektropneumatisch remsysteem leidt tot aanzienlijk kortere remwegen en zichtbaar minder slijtage van remschijven en remblokken.

Kathodische dompelbehandeling (KTL):

De kathodische dompelbehandeling (KTL) is een elektrochemisch proces waarbij de kale carrosserie in een dompelbad wordt gecoat. Deze methode is zeer geschikt voor het lakken van gecompliceerde vormen en grote aantallen. De bus wordt zo op waterlakbasis uitstekend tegen corrosie beschermd, omdat de laklaag overal op de carrosserie wordt aangebracht. De kathodische dompelbehandeling is aantoonbaar de beste corrosiebescherming in de voertuigbouw van dit moment.

Kooiconstructie:

De hoge mate van stijfheid van de carrosserie verbetert de veiligheid in de passagiersruimte. Dit wordt bereikt door de toepassing van op het heft van een zwaard gelijkende verbindingselementen tussen de carrosseriedelen.

Led-koplampen:

De lichtbundel van de led-koplampen is zeer nauwkeurig afstelbaar. De lichtkleur benadert het daglicht, zodat de ogen van de chauffeur minder snel vermoeid raken. Helderder licht en een grotere reikwijdte zorgen voor extra veiligheid. Ledlampen zijn twee tot drie keer zo efficiënt als normale gloeilampen.

Motor bij de wielnaaf:

Een elektromotor kan in tegenstelling tot een verbrandingsmotor vrijwel overal in het voertuig worden geplaatst. Mercedes-Benz heeft voor een compacte constructie gekozen: de beproefde aandrijf-as ZF AVE 130 met motoren bij de wielnaaf die al in andere Citaro-varianten werd toegepast. In deze elektrische portaalas is bij de twee wielen een watergekoelde asynchrone motor geïntegreerd. De motoren leveren elk een vermogen van 125 kW, dus 250 kW in totaal. Het motorkoppel bedraagt 2 x 485 Nm, maar vanwege de overbrengingsverhouding wordt er een koppel van maar liefst circa 2 x 11.000 Nm op de wielen overgebracht. De ruimte die vrijkomt door het ontbreken van een verbrandingsmotor en transmissie wordt gebruikt om de accumodules onder te brengen.

Oplaadstekker:

De Europese industrie gebruikt de combo 2-stekker als standaard. Deze voorziet in communicatie tussen de oplader en het voertuig en is geschikt voor hoge laadvermogens en snelladen (CCS = Combined Charging System). De stekker maakt laadvermogens tot 150 kW en stroomsterktes tot 200 A mogelijk.

Preventive Brake Assist:

Met de Preventive Brake Assist biedt Mercedes-Benz de eerste actieve remassistent voor stadsbussen ter wereld. Het assistentiesysteem waarschuwt voor aanrijdingen met stilstaande of bewegende obstakels en remt het voertuig bij acuut gevaar automatisch af. De waarschuwingstappen en de remingreep zijn nauwkeurig afgestemd op de inzet in het stadsverkeer.

Bij een dreigende aanrijding waarschuwt de Preventive Brake Assist de chauffeur zowel akoestisch als visueel met een rood oplichtende driehoek met voertuigsymbool op het centrale display. Het systeem initieert tegelijkertijd een gedeeltelijke remming. Deze wordt pas onderbroken wanneer de chauffeur ingrijpt of de bus tot stilstand komt.

Preventive Brake Assist is gebaseerd op een nieuwe generatie radartechnologie: het radarsysteem tast de rijstrook voor de bus voortdurend af over gebied tot 250 meter en doet ook 's nachts en bij slechte weersomstandigheden betrouwbaar zijn werk.

Sideguard Assist:

De dodehoekassistent Sideguard Assist helpt de chauffeur om kritieke situaties bij het afslaan op tijd op te merken door hem in twee stappen te waarschuwen.

Zodra er zich een bewegend object in de bewakingszone aan de zijkant van de bus bevindt, wordt de chauffeur visueel gewaarschuwd. In de A0-zuil aan de bijrijderskant zit een driehoekig ledlampje dat geel oplicht. Er verschijnt bovendien een waarschuwing op het centrale display. Indien de chauffeur een actie onderneemt of voortzet die tot een aanrijding kan leiden, volgt nog een visuele waarschuwing. Het ledlampje licht meerdere keren felrood op en blijft daarna branden. Daarnaast is er een trilling in de chauffeursstoel voelbaar.

Sideguard Assist waarschuwt bij het afslaan ook voor stilstaande obstakels in de baan van de bus en kan bovendien de taak van een spoorwisselassistent vervullen. In dat geval worden dezelfde waarschuwingstappen toegepast.

Belangrijk voor u. Belangrijk voor ons. Privacybescherming en de opslag van technische gegevens in het voertuig.

Elektronische voertuigcomponenten zoals de motorregeleenheid bevatten gegevensopslag voor technische voertuiggegevens. Voor-beelden hiervan zijn storingsmeldingen, snelheid van het voertuig, remkracht en de werking van beveiligingssystemen en rijassistentiesystemen op het moment van een ongeval. Audio- en videogegevens worden niet opgeslagen. De gegevens worden in het geval van een storingsmelding als momentopname opgeslagen. Bij een ongeval vindt gegevensopslag over een zeer korte periode van maximaal enkele seconden plaats. En om de belasting van onderdelen te kunnen evalueren, worden gegevens in samengevatte vorm opgeslagen. De opgeslagen gegevens kunnen via interfaces in het voertuig worden uitgelezen, waarna ze door monteurs kunnen worden gebruikt voor het diagnosticeren en verhelpen van storingen. Verder kan de fabrikant de gegevens gebruiken voor het analyseren en verbeteren van voertuigfuncties. Op verzoek van de klant kunnen de gegevens ook als basis voor andere optionele services dienen. De voertuiggegevens worden uitsluitend aan de fabrikant resp. derden overgedragen op grond van wettelijke toestemming, of op grond van contractuele overeenkomsten met de klant, waarbij in alle gevallen de wetgeving inzake gegevensbescherming in acht wordt genomen. In de handleiding van het voertuig vindt u meer informatie over de gegevens die in het voertuig worden opgeslagen. Uiteraard behandelt Mercedes-Benz Bussen alle klantgegevens vertrouwelijk.

Over de informatie in deze brochure.

Het is mogelijk dat na het drukken van deze publicatie op 01.06.2018 nog wijzigingen in het product zijn aangebracht. Constructie- of ontwerp wijzigingen, kleurafwijkingen en wijzigingen in de omvang van de levering door de fabrikant zijn tijdens de levertijd voorbehouden, mits deze wijzigingen of afwijkingen, rekening houdend met de belangen van de verkoper, billijk zijn voor de koper. De illustraties kunnen opties en accessoires betreffen die niet tot de standaarduitrusting behoren. Kleuren kunnen om druktechnische redenen afwijken.

Deze brochure kan voertuigtypen en diensten bevatten die in bepaalde landen niet worden aangeboden. Informatie over wettelijke, juridische en fiscale voorschriften en gevolgen geldt alleen voor de Bondsrepubliek Duitsland op het moment van het ter perse gaan van deze brochure. Vraag daarom uw Mercedes-Benz verkoper naar de bindende actuele voorwaarden.

www.mercedes-benz.nl/bussen